

# MUSEUM SCHLOSS FÜRSTENBERG



## Reiseplaner

Für Gruppen und Veranstalter

Museum  
Besucherwerkstatt  
Workshops  
Manufaktur Werksverkauf  
Bistro CARL

Der Reiz des Schloss-Ensembles FÜRSTENBERG liegt in der Verbindung von Gestern und Heute. Hier das historische Weserrenaissance-Schloss, dort die moderne Manufaktur, die mit Premium-Kollektionen neue Maßstäbe in der Porzellanherstellung setzt.

## Schloss-Ensemble zwischen Tradition und Moderne

Das Schloss-Ensemble bietet Jung und Alt, Kulturinteressierten und Ausflüglern außergewöhnliche Eindrücke. Der Blick von der Aussichtsterrasse in das Wesertal ist atemberaubend.

„Historische Fenster“ – Informationsstelen auf dem Gelände – erläutern mit Bildern und Grafiken die Schloss- und Manufakturgeschichte.

Das neue Porzellanmuseum fasziniert mit seiner innovativen und unterhaltsamen Ausstellung über die Entwicklung der Manufaktur und der Porzellanherstellung von 1747 bis heute. Exklusives Manufakturporzellan kann im angrenzenden Werksverkauf erworben werden. Eine kulinarische Auszeit im Bistro CARL rundet den Besuch ab.

### Inhaltsverzeichnis

Museum	4
Führungen	5
Mitmachausstellung	6
Besucherwerkstatt	8
Workshops	10
FÜRSTENBERG Store	12
Veranstaltungen	14
Allgemeine Informationen	16
Rund um Fürstenberg	18
Lageplan, Park- und Haltemöglichkeiten Busse	20
Impressum, Anreise	22



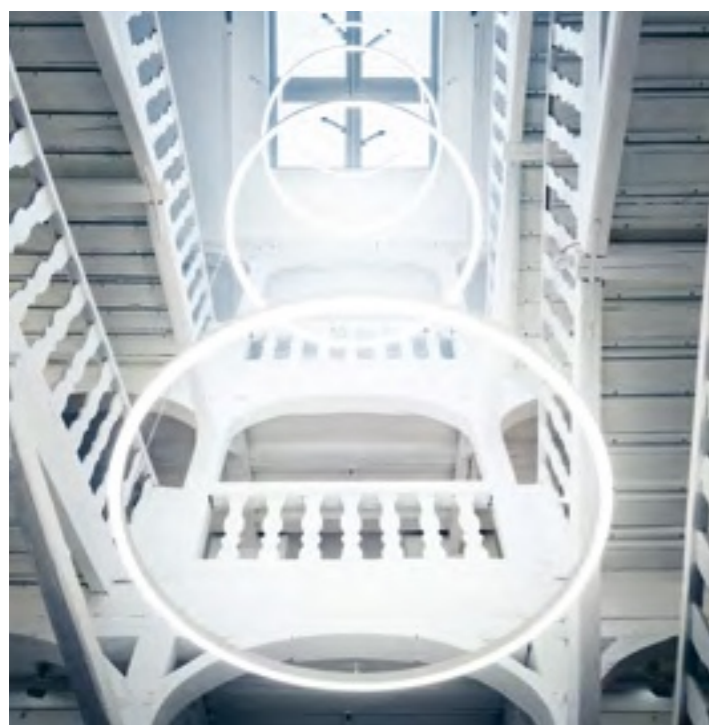
Rund um die Linde im Schlosshof gruppieren sich die Gebäude des Schloss-Ensembles.

# Erleben Sie die Faszination Porzellan – im MUSEUM SCHLOSS FÜRSTENBERG

Das Museum lädt ein zu einer Mitmachzeitreise durch vier Jahrhunderte. Schon beim Betreten des eindrucksvollen Treppenhauses werden die Besucher\*innen in den Bann einer modernen Museumswelt im historischen Schloss gezogen.



Objekt-Präsentation informativ und unterhaltsam.



Einzigartig: Das Treppenhaus im Herzen des Schlosses stammt aus der Mitte des 18. Jahrhunderts.

Wertvolle Einzelstücke und Design-Ikonen aus allen Epochen seit den Anfängen der Porzellanmanufaktur FÜRSTENBERG Mitte des 18. Jahrhunderts warten überall auf staunende Betrachter. Und dabei ist auch noch Anfassen erlaubt! Die multimediale Ausstellung bietet nämlich viele Möglichkeiten zur Interaktion an sogenannten „Hands-on-Stationen“.

Die Museumsräume sind unterschiedlichen Themen gewidmet, Abwechslungsreichtum ist also garantiert. Ob Kannen ihre Geschichten erzählen, sich der Zauber der Dekorkunst entfaltet oder opulente Inszenierungen die Tafelkultur früherer Zeiten und der Gegenwart präsentieren – die Vielfalt lädt zum Entdecken ein.

Ein Highlight ist das Schaumagazin! In weltweit einmaliger Fülle können dort die Besucher\*innen die außergewöhnliche Vielfalt des FÜRSTENBERG Porzellans von 1747 bis heute erleben.

## Führungen

### FÜRSTENBERG KOMPAKT

Ein unterhaltsamer Überblick über die Geschichte der Manufaktur, das Porzellandesign und die Herstellungstechnik.  
Dauer: 45 Minuten

### FÜRSTENBERG KLASSISCH

Die Besucher\*innen tauchen tief in die Welt von FÜRSTENBERG ein und erleben 270 Jahre Porzellangeschichte hautnah.  
Dauer: 60 Minuten

### FÜRSTENBERG INTENSIV

Die Tour für die (Porzellan-)Enthusiasten, die noch mehr über die Manufakturgeschichte, die Porzellankunst oder die Tafelkultur von einst und heute wissen wollen. Spannende Hintergrundinformationen zu einem vorab gewählten Schwerpunkt ermöglichen einen besonders intensiven Einblick.  
Dauer: 90 Minuten

### FÜRSTENBERG PREMIUM

Die Führung für Besucher\*innen, die das Besondere suchen. Individuelle Inhalte und exklusive Rahmen, wie z. B. ein Sektempfang auf der Aussichtsterrasse oder ein Rundgang, geführt vom Museumsleiter – vieles ist möglich. Sprechen Sie uns an.  
Dauer: 90 Minuten

Wir bieten unsere Führungen auf Deutsch, Englisch und Französisch an. Gruppenstärke bis 20 Personen, ab 21 Personen wird eine zweite Gruppe gebildet. Auf Gruppen mit speziellen Bedürfnissen nehmen wir besondere Rücksicht. Reiseleiter und Busfahrer frei.

Termine nach Absprache.



Schaumagazin gefördert durch:  
Study gallery sponsored by:  
symrise

## Ein Museum zum Anfassen ...

„Hands-on!“ heißt es an vielen Stellen im MUSEUM SCHLOSS FÜRSTENBERG. Kleinen und großen Besucher\*innen bietet sich so die Möglichkeit, direkt auf Tuchfühlung mit dem Porzellan zu gehen. Aktives Erleben wird großgeschrieben. Egal, ob Kannengalerie, Tassenspiel oder beim Tischdecken à la Mix and Match: Hier ist Anfassen ausdrücklich erwünscht.



Medienstationen ergänzen die Ausstellung.

Spezielle Workshops für Gruppen oder Familien bieten Erwachsenen und Kindern ein besonderes, gemeinsames Museums-erlebnis, bei dem die Faszination Porzellan zusammen erkundet wird.

Zu Ostern, vor Muttertag und in der Adventszeit finden jedes Jahr unsere beliebten Malaktionen statt. Auch für Kindergeburtstage haben wir spannende Programme vorbereitet. Details zu allen Angeboten finden Sie auf unserer Homepage.

[fuerstenberg-schloss.com](http://fuerstenberg-schloss.com)



## ... und Mitmachen

Wir haben ein umfangreiches Angebot an tollen Mitmachaktionen wie zum Beispiel unsere kostenlosen Sonntagsführungen. Zu verschiedenen Themen nehmen Sie unsere Guides von März bis Oktober jeden Sonntag um 14.00 Uhr mit auf die Reise.

Welche Tasse passt auf welche Untertasse?  
Probieren Sie es aus bei unserem Tassenspiel.



## Die Besucherwerkstatt: Porzellanmalerei probieren ...



## ... und studieren

Alle sind Künstler\*innen! Bemalen Sie Porzellan nach eigenen Ideen in der Besucherwerkstatt.



**Das Geheimnis von feinstem Manufakturporzellan liegt in der Handarbeit. Denn es sind die Menschen, die mit ihren Händen dem Porzellan von FÜRSTENBERG das Besondere verleihen.**

Einige dieser Hände können die Besucher\*innen in unserer großzügigen Besucherwerkstatt live erleben. Dort werden an Arbeitsplätzen typische Manufakturtechniken vorgeführt:

Erfahrene Porzelliner zeigen, wie eine Figur gegossen, ein Teller gedreht wird oder wie der Henkel an die Tasse kommt. Und mit sicherem Strich bannen die Porzellanmaler\*innen die schönsten Motive auf den weißen Scherben.

Mit der multimedialen Inszenierung „FÜRSTENBERG – die moderne Manufaktur“ erlebt man den enormen Aufwand der heutigen Herstellungstechnik. Abwechslungsreich, informativ und unterhaltsam gestaltet, kann Schritt für Schritt der Produktionsgang von den Rohstoffen bis zum fertigen Porzellan verfolgt werden.

ÖFFNUNGSZEITEN BESUCHERWERKSTATT  
im Rahmen der Museumsöffnungszeiten  
von 10.30 bis 12.00 und 13.00 bis 16.30 Uhr



Porzellanmalen für Groß und Klein – jederzeit und ohne Anmeldung.

**In der Besucherwerkstatt können Besucher\*innen nicht nur zuschauen, sondern auch selbst aktiv werden. Dort sind Maltische eingerichtet, an denen man nach eigenen Ideen Porzellan bemalen kann. Hierfür bieten wir zu günstigen Preisen eine Auswahl von aktuellen FÜRSTENBERG Porzellanteilen an. Mit ungiftigen Farben ist das Malen ein großer Spaß für alle Altersstufen.**

## Workshops

### Workshop WEISSES GOLD

Die Teilnehmer\*innen werden selbst zu Porzellanern und probieren die Techniken der Porzellanherstellung aus – egal, ob Modellieren, die Fertigung einer Figur oder die Technik des Durchbruchs. Testen Sie Ihr Fingerspitzengefühl beim Umgang mit dem besonderen Material.  
Dauer: 60 Minuten

### Workshop MIT PINSEL UND FARBE

Die Teilnehmer\*innen versuchen sich im Porzellanmalen. Sie erleben die Faszination, ein Stück edles Porzellan von FÜRSTENBERG zu bemalen, Motive nach eigenen Ideen zu gestalten oder sich von unseren historischen und modernen Vorlagen inspirieren zu lassen. Unsere Porzellanmaler\*innen stehen Ihnen dabei hilfreich zur Seite.  
Dauer: 60 Minuten

### Porzellanmalkurse

Hobbymaler\*innen empfehlen wir unsere mehrtägigen Malkurse, die für Anfänger\*innen und Fortgeschrittene gleichermaßen geeignet sind. Zu festen Terminen in kleinen Gruppen erlernen die Teilnehmer\*innen die Aufglasurtechnik und erweitern bereits erworbene Kenntnisse.  
Dauer: 3 bis 5 Tage, max. 8 Teilnehmer

### WEISSES KLASSENZIMMER

Unsere spannenden museumspädagogischen Programme zum Thema Porzellanherstellung und Tafelkultur wenden sich an alle Schulklassen von Regel- und Förderschulen. Vermittelt werden Themen zur Kulturgeschichte rund ums Porzellan.  
Dauer: 3 Stunden, Gruppengröße je eine Schulklasse oder Lerngruppe

Weitere Informationen zu allen Workshops unter [fuerstenberg-schloss.com](http://fuerstenberg-schloss.com)



## Die Porzellan-Workshops: Inspiration, Wissen, Kreativität

### Weißes Klassenzimmer

Das MUSEUM SCHLOSS FÜRSTENBERG bietet speziell für Schulklassen und Lerngruppen ein umfangreiches Workshop-Programm. Unter dem Titel WEISSES KLASSENZIMMER erhalten Kinder und Jugendliche spannende Einblicke in die Porzellanherstellung, die Malerei oder die Entwicklung der Tafelkultur. Die Workshops zeichnen sich neben der Wissensvermittlung durch einen hohen Praxisanteil aus.

**Hobbymaler\*innen, die einmal eine ganz neue Maltechnik ausprobieren möchten, empfehlen wir unsere mehrtägigen Malkurse. Sie sind für Anfänger wie Fortgeschrittene gleichermaßen geeignet.**

### Ob weiß oder bunt: Spaß für Teilzeit-Porzelliner

Einen tieferen Einblick in die Gestaltungsmöglichkeiten von Porzellan bieten die individuell buchbaren Workshops WEISSES GOLD und MIT PINSEL UND FARBE. In einer kleinen Gruppe, etwa von Freund\*innen oder Verwandten, oder als besonderes Firmenevent – zusammen kreativ sein macht Spaß und fördert den Gemeinschaftssinn.

Erfahrene Manufakturist\*innen leiten diese Workshops und vermitteln Techniken der Porzellanherstellung oder der farbigen Gestaltung.



# Der FÜRSTENBERG Store: Besondere Stücke für das eigene Zuhause

In der besonderen Atmosphäre ehemaliger Produktionsräume der Porzellanmanufaktur finden Sie nicht nur das weltweit größte Fachgeschäft für Porzellan von FÜRSTENBERG, sondern auch das einzige mit der kompletten FÜRSTENBERG Kollektion. Exklusive Tischwäsche und hochwertige Accessoires namhafter Marken runden das Angebot ab.



**ÖFFNUNGSZEITEN**  
**FÜRSTENBERG STORE**  
Dienstag bis Sonntag  
sowie an Feiertagen  
10–18 Uhr

Im FÜRSTENBERG Store  
entdecken Besucher\*innen  
edle Tischkultur und  
erhalten Inspirationen für  
ihr eigenes Zuhause.

#### VERANSTALTUNGEN

Vielfältige Events und exklusive Sonderverkäufe ergänzen das ständige Angebot des FÜRSTENBERG Stores.



Das Team des FÜRSTENBERG Stores steht den Besucher\*innen mit fachkundiger Beratung und persönlichem Service zur Seite. Sehr gern erfüllen wir die Wünsche unserer Kund\*innen nach einem individuell gestalteten Porzellan, z. B. mit einem eigenen Monogramm oder dem Familienwappen.

Die Faszination des FÜRSTENBERG Porzellans in all seinen Facetten erleben, Inspirationen für ein stilvolles Interieur und exklusive Geschenke erhalten – das bietet nur der FÜRSTENBERG Store.

# Unsere Veranstaltungen: besondere Erlebnisse, bleibende Eindrücke

Über die abwechslungsreichen Aktionen können Sie sich am besten über unsere Homepage [fuerstenberg-schloss.com](http://fuerstenberg-schloss.com) informieren. Zum Jah-

**Einen besonderen Anreiz zum Besuch bieten unsere jährlichen Veranstaltungen im Schloss-Ensemble FÜRSTENBERG**

resende tauchen wir den Schlosshof am ersten Adventswochenende in stimmungsvolles Ambiente.

Die historischen Gebäude und der festliche Schmuck des Schlosshofes schaffen eine einzigartige Atmosphäre. Die Fürstenberger Vereine sorgen für das leibliche Wohl, und einige Kunsthandwerker bieten Dekorative. So ist für ein stimmungsvolles Adventswochenende gesorgt!



Zahlreiche Veranstaltungen finden neben dem regulären Museumsbetrieb statt. Konzerte, Schauspiel oder Sonderausstellungen, Openair-Kino und der jährliche Porzellan- und Glasflohmarkt gehören zu unseren Angeboten.

Alle Informationen hierzu finden Sie im Veranstaltungskalender unserer Website:  
[fuerstenberg-schloss.com/veranstaltungen](http://fuerstenberg-schloss.com/veranstaltungen)

# Gut zu wissen

Fürstenberg liegt mitten im Weserbergland im Dreiländereck Niedersachsen, Nordrhein-Westfalen und Hessen zwischen den Städten Hannover, Hameln, Göttingen, Paderborn und Kassel. Nur wenige Kilometer entfernt liegen die Fachwerkstädte Höxter und Holzminden.

## BARRIEREFREIHEIT

Unsere Hauptausstellungsräume, die Besucherwerkstatt, die Schlossgastronomie, der Schlosshof und der Manufaktur Werksverkauf sind barrierefrei zugänglich.

## BUSFAHRERINFO

Am Ortsrand von Fürstenberg, wenige Meter vom Schloss entfernt, stehen zehn Busparkplätze kostenfrei zur Verfügung. Vor der Schlossanlage liegen jeweils in Fahrtrichtung öffentliche Bushaltestellen.

## WESERSCHIFFFAHRT

Der Anleger der Weserschiffahrt befindet sich 80 Meter unterhalb der Schlossanlage. Wendemöglichkeit und Parkplätze für Reisebusse sind vorhanden. Die Zufahrt ist ausgeschildert.

## INDIVIDUELLE ANGEBOTE

Wir stellen Ihnen individuelle Angebote zusammen und geben Ihnen dazu weitere Anregungen für einen kultur- und erlebnisreichen Aufenthalt im Weserbergland. Sprechen Sie uns an – wir beraten Sie gern!

## UNTERKÜNFTE

Für eine Zimmervermittlung und weitere Auskünfte stehen Ihnen das Touristikzentrum der Solling-Vogler-Region und die Tourist-Information Höxter zur Verfügung.

## SOLLING-VOGLER-REGION IM WESERBERGLAND

Touristikzentrum & Buchungszentrale  
Lindenstr. 8, 37603 Holzminden/Neuhaus  
T +49 5536 96097-0  
[info@solling-vogler-region.de](mailto:info@solling-vogler-region.de)  
[solling-vogler-region.de](http://solling-vogler-region.de)

## TOURIST-INFORMATION HÖXTER

Uferstraße 2 | 37671 Höxter  
Tel.: 05271 9634242  
[info@hoexter-tourismus.de](mailto:info@hoexter-tourismus.de)  
[hoexter-tourismus.de](http://hoexter-tourismus.de)

# Preise 2025/26

## MUSEUM SCHLOSS FÜRSTENBERG inklusive Besucherwerkstatt

### Eintritt

Besucher\*innen (ab 16 Jahre)  
Preis pro Person 8,50 EUR

Ermäßigte und Kinder (6 bis 15 Jahre)  
Preis pro Person 5,50 EUR

### Gruppen

Preis pro Person (ab 15 Personen) 7,00 EUR  
Preis pro Person (ab 55 Personen) 6,50 EUR

### Führungen

(zzgl. Eintritt pro Person)  
Gruppen bis max. 20 Personen

Führung FÜRSTENBERG KOMPAKT  
60 EUR / 45 Minuten

Führung FÜRSTENBERG KLASSISCH  
75 EUR / 60 Minuten

Führung FÜRSTENBERG INTENSIV  
90 EUR / 90 Minuten

Führung FÜRSTENBERG PREMIUM  
Auf Anfrage

Führung FÜRSTENBERG KIDS  
60 EUR / 60 Minuten

Aufpreis fremdsprachliche Führungen:  
20 EUR

### Workshops

(zzgl. Eintritt pro Person)  
Gruppen ab 4 Personen

Workshop WEISSES GOLD  
170 EUR für 4 Personen  
jede weitere Person 10 EUR

Workshop MIT PINSEL UND FARBE  
230 EUR für 4 Personen  
jede weitere Person 15 EUR



# Rund um Fürstenberg gibt es noch mehr zu entdecken

WEITERE INFORMATIONEN:  
[fuerstenberg-schloss.com](http://fuerstenberg-schloss.com)



## HISTORISCHE FACHWERKSTADT HÖXTER

Malerische Fachwerkhäuser, lebendige Innenstadt, Forum Jakob Pins – Kulturforum im Renaissance-Adelshof, dem Expressionisten Jacob Pins gewidmet; ca. 7 km von Fürstenberg entfernt am Weltkulturerbe Corvey.

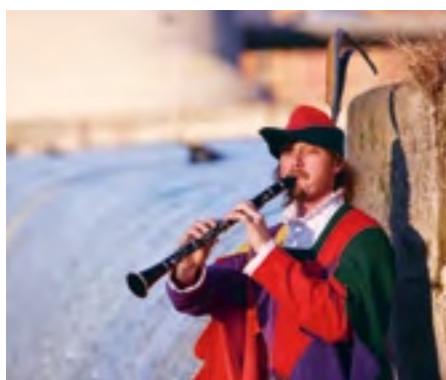
[hoexter-tourismus.de](http://hoexter-tourismus.de)  
[forum-jakob-pins](http://forum-jakob-pins)  
[forum-anja-niedringhaus.de](http://forum-anja-niedringhaus.de)



## SIEBEN SCHLÖSSER IM WESERBERGLAND

Sieben Schlösser liegen landschaftlich reizvoll zwischen Bückeburg im Norden und Höxter im Süden und präsentieren mit renommierten Sammlungen und einem breit gefächerten Veranstaltungsprogramm 800 Jahre höfische Kultur.

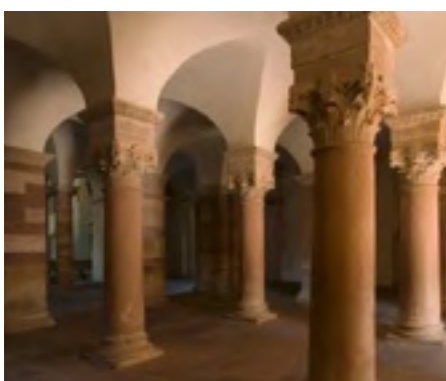
[sieben-schloesser.de](http://sieben-schloesser.de)



## RATTENFÄNGERSTADT HAMELN

Zu beiden Seiten der Weser liegt Hameln, Heimat des geheimnisvollen Rattenfängers aus der Sage, mit einer faszinierenden Altstadt und geheimnisvoller Historie; 60 km von Fürstenberg entfernt.

[hameln.de](http://hameln.de)



## WELTKULTURERBE CORVEY ENTDECKEN

Das 1.200 jährige ehemaligen Benediktinerkloster Corvey ist seit 2014 Weltkulturerbe der UNESCO. Hier befindet sich das älteste und einzige fast vollständig erhaltene Karolingische Westwerk der Welt, sowie einzigartige archäologische Relikte der Karolingerzeit. Daher ist Corvey von außergewöhnlichem universellem Wert.

[corvey.de](http://corvey.de)



## SENSORIA – HAUS DER DÜFTE UND AROMEN HOLZMINDEN...

...ist eine europaweit einmalige Ausstellung, die unsere Sinne anspricht und uns die Welt der Düfte und Aromen in unserem Alltag näherbringt. Entdecken Sie die Geheimnisse des guten Geschmacks und stellen Sie Ihr eigenes Parfüm zusammen. Weitere Informationen bekommen Sie auf:

[sensoria-holzminden.de](http://sensoria-holzminden.de)



## WESERSCHIFFFAHRT

Der Anleger der Weserschiffahrt befindet sich 80 m unterhalb der Schlossanlage. Wendemöglichkeit und Parkplätze für Reisebusse sind vorhanden. Zu Fuß mit festem Schuhwerk erreichen Sie FÜRSTENBERG auf romantischen Wegen in ca. 20 Minuten.

[flotte-weser.de](http://flotte-weser.de)



## DER HUXARIUM GARTENPARK VERBINDET...

...Blütenpracht mit einer spielerischen Zeitreise für jedes Alter. Bei müden Füßen lässt sich die Strecke am Wochenende auch mit der Bimmelbahn oder mit dem Dampfer zurücklegen – einem besonderen Erlebnis für die ganze Familie!

[huxarium-gartenpark.de](http://huxarium-gartenpark.de)



## PS.SPEICHER

Der PS.SPEICHER in Einbeck ist das neue, spektakuläre Ausstellungszentrum in Südniedersachsen rund um das Thema historische, aber auch moderne Mobilität; 41 km von Fürstenberg entfernt.

[ps-speicher.de](http://ps-speicher.de)

# MUSEUM SCHLOSS FÜRSTENBERG

## Übersicht der Park- und Haltemöglichkeiten

### ACHTUNG! Die Weserbrücke in Höxter ist für Reisebusse gesperrt!

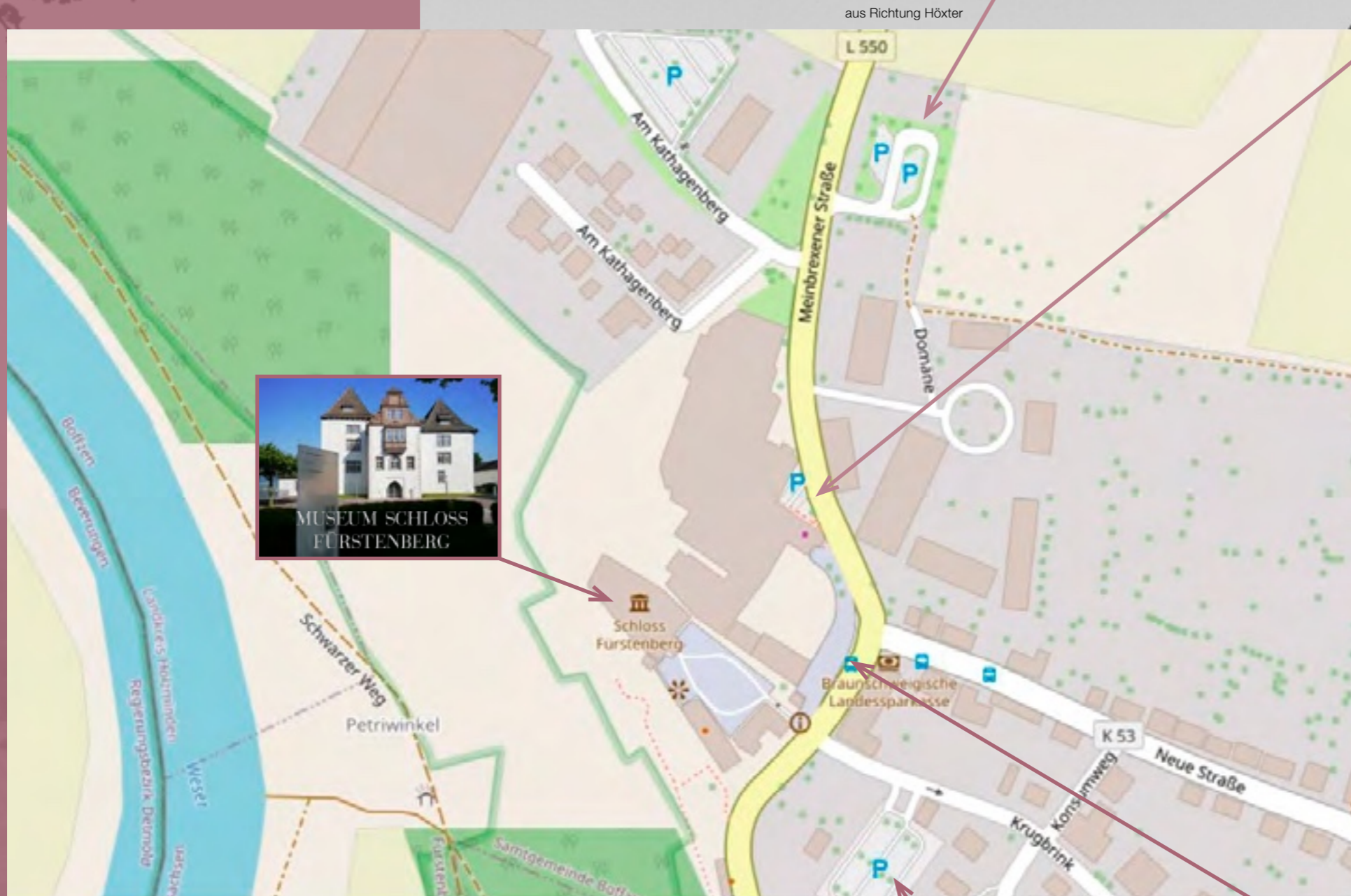
Reisebusse aus Höxter und Corvey nutzen die Umleitung: K46 Richtung Holzminden / L550 Richtung Boffzen und Fürstenberg.

### Busparkplatz

Parkmöglichkeiten für bis zu 10 Reisebusse am Ortseingang in unmittelbarer Nähe zum Schlossensemble

### Parkplätze Manufaktur Werksverkauf

PKW-Stellplätze für Kunden des Manufaktur Werkverkaufes



### Besucherparkplatz

50 PKW-Stellplätze

### Haltebucht für Busse

Hier kann ihre Reisegruppe bequem und sicher Ein- und Aussteigen. Über Krugbrink und Neue Straße erreichen sie den Busparkplatz am Ortseingang



MUSEUM SCHLOSS FÜRSTENBERG  
Tourismus und Veranstaltungen  
T +49 5271 966778-14,  
[service@fuerstenberg-schloss.com](mailto:service@fuerstenberg-schloss.com)

Manufaktur Werksverkauf  
T +49 5271 401-110, F + 49 5271 401-4196  
[geschaef@fuerstenberg-porzellan.com](mailto:geschaef@fuerstenberg-porzellan.com)

Online-Shop  
[fuerstenberg-porzellan.com/shop](http://fuerstenberg-porzellan.com/shop)

Bistro CARL  
T +49 5271 9325753  
[ivonne.list@bistro-carl.de](mailto:ivonne.list@bistro-carl.de)

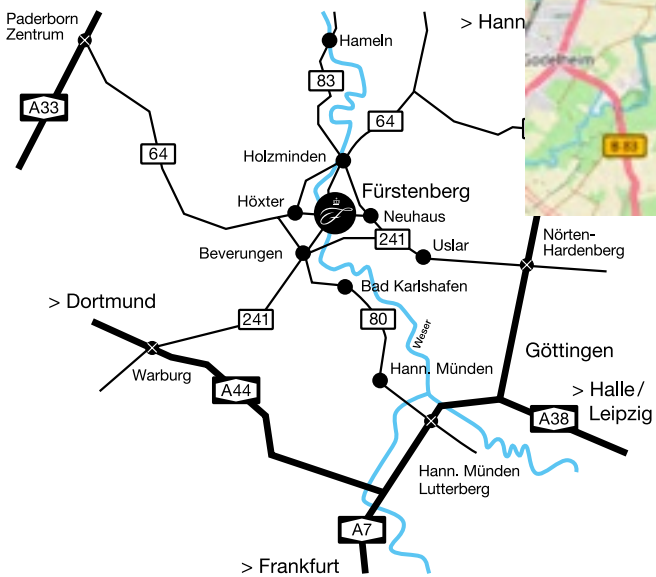


## ACHTUNG! Die Weserbrücke in Höxter ist für Reisebusse gesperrt!

Reisebusse aus Höxter und Corvey nutzen  
die Umleitung: K46 Richtung Holzminden /  
L550 Richtung Boffzen und Fürstenberg.



Umleitung von Höxter/Corvey  
nach Fürstenberg



Anschrift:  
MUSEUM SCHLOSS FÜRSTENBERG  
Meinbrexener Straße 2, 37699 Fürstenberg, Germany  
[fuerstenberg-schloss.com](http://fuerstenberg-schloss.com)



Herausgeber:  
Kulturgut Fürstenberg gGmbH  
[info@kulturgut-fuerstenberg.de](mailto:info@kulturgut-fuerstenberg.de)

